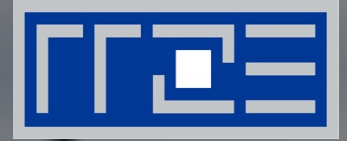




REGIONALES RECHENZENTRUM ERLANGEN [RRZE]



Ergebnisse der IT-Bedarfsumfrage TECH MED NAT 2021

11. November 2021, Daniel de West

Agenda

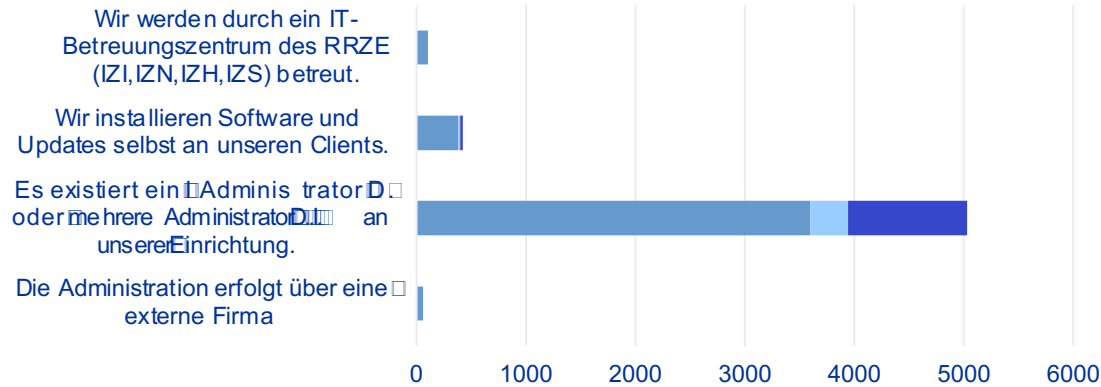
- Fragen und Rücklaufquote
- (Geplante) Nutzung von Diensten
- Genutzte Kontaktmöglichkeiten zum RRZE
- Administration von Arbeitsplatzrechnern
- Themenspezifische Dienstleistungen
- Home-Office
- Wünsche bzgl. RRZE-Dienstleistungen
- Wie geht es weiter nach der Umfrage?
- Zeit für Ihre Rückfragen

(Geplante) Nutzung von Diensten (I)

- Intensiv genutzte Dienste
 1. 93% WLAN mit eduroam
 2. 91% FAUBox
 3. 88% Plakatdruck im Druckzentrum
 4. 77% Private Software-Nutzung
 5. 77% Exchange
 6. 69% IT-Kurse des Schulungszentrums
 7. 54% WLAN Gastaccounts für Konferenzen

Administration von Arbeitsplatzrechnern (II)

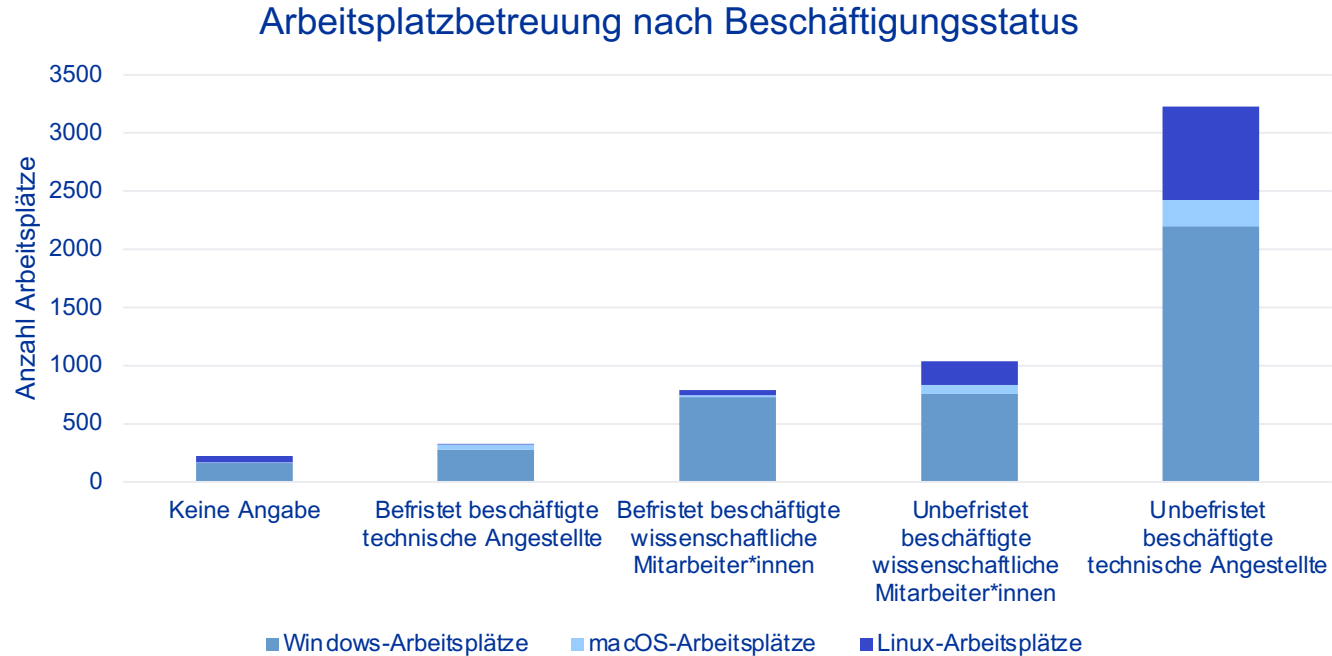
Betreuung der Arbeitsplätze



	Die Administration erfolgt über eine externe Firma	Es existiert ein Administrator oder mehrere Administratoren an unserer Einrichtung.	Wir installieren Software und Updates selbst an unseren Clients.	Wir werden durch ein IT-Betreuungszentrum des RRZE (IZI, IZN, IZH, IZS) betreut.
Windows-Arbeitsplätze	60	3595	381	95
macOS-Arbeitsplätze	0	348	16	0
Linux-Arbeitsplätze	0	1084	27	2

■ Windows-Arbeitsplätze ■ macOS-Arbeitsplätze ■ Linux-Arbeitsplätze

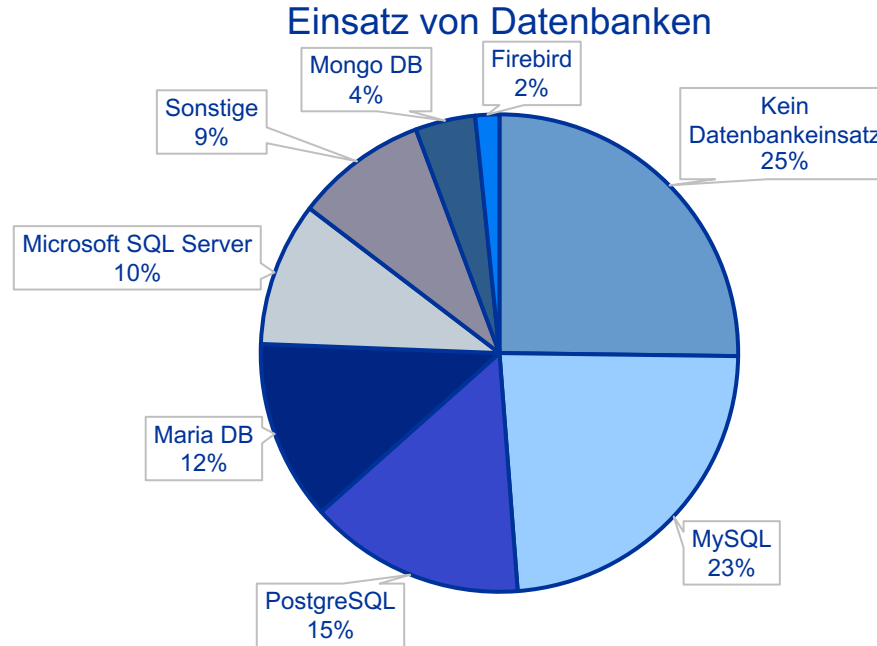
Administration von Arbeitsplatzrechnern (III)



Administration von Arbeitsplatzrechnern (IV)

Clientnahe Dienstleistungen	Genutzt	Interesse an Nutzung	Kein Interesse an Nutzung	Eigener Betrieb
Windows-Softwareverteilung SCCM	11%	30%	50%	9%
mac-Softwareverteilung JamfPro	4%	18%	78%	0%
Linux-Softwareverteilung Saltstack	3%	17%	79%	0%

Themenspezifische Dienstleistungen (I)



- Anteil der selbst betriebenen Datenbanken: Sehr hoch (50%)

Themenspezifische Dienstleistungen (II)

- Datenspeicherung (von 1-100 TB)

	Im RRZE auf Band gesichert	Auf RRZE Speicherplatz gesichert	Auf eigenen Speichersystemen	Ohne Datensicherung
Anzahl Einrichtungen	13	11	67	11
Kapazität in TB	851	671	2992	325

Themenspezifische Dienstleistungen (III)

- Webdienstleistungen

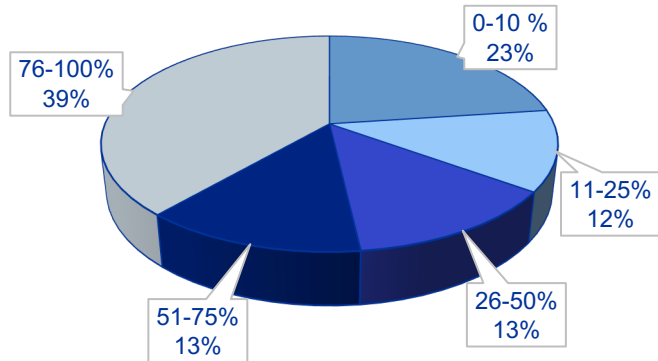
Webdienstleistungen	Genutzt	Interesse an Nutzung	Kein Interesse	Eigenbetrieb
CMS-Dienst (Wordpress)	77%	7%	9%	6%
Webhosting	64%	5%	14%	14%
Wiki-Dienst	10%	20%	36%	29%
Blogdienst	2%	14%	71%	5%

Home-Office (I)

Nutzung von Technologien für das Home-Office	Genutzt	Interesse	Kein Interesse	Eigenbetrieb
VPN	88%	6%	7%	0%
Remote-Zugriff auf Arbeitsplatz-PC	60%	18%	20%	Entfällt
Terminalserver	6%	14%	60%	11%

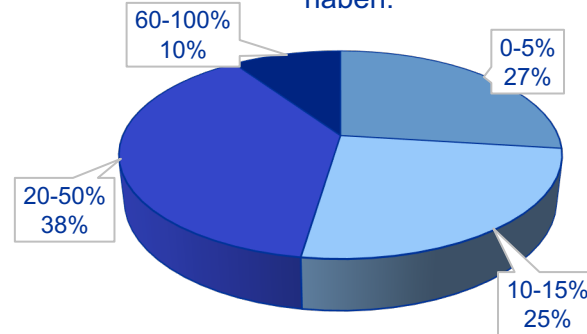
Home-Office (II)

Anteil der Nutzung privater IT-Ausstattung im Home-Office



Einsatzquote privater IT-Ausstattung am Arbeitsplatz %	Einrichtungen
0-5%	23
10-15%	19
20-50%	18
60-75%	4
90-100%	4

Anteil der Beschäftigten, die zukünftig IT-Ausrüstung für das Home-Office benötigen und noch keine dienstliche IT-Ausrüstung haben.



Home-Office (III)

- Gewünschte RRZE-Unterstützung für Home-Office:
 - VPN (stabiler, „Rechte wie im Büro“, mehrere Geräte je Account)
 - Netzausbau zu Hause
 - Dienstliche Software-Lizenzen für Privatrechner
 - 50% „Zoom ist super“ & 50% „Alternative zu Zoom notwendig“
 - Kollaborations-Software
 - Mehr Platz in der FAUBox + Anderes Produkt
 - Digitale Unterschriften anerkennen
 - Telefonische Erreichbarkeit zu Hause (z. B. VoIP Softphone)

Wünsche bzgl. RRZE-Dienstleistungen (I)

- Günstige und große Datenspeichermöglichkeiten
- Spezialisierte Kursangebote u. a. für HPC + Programmierung
- Microsoft Produkte ohne Cloudzwang
- Bessere Aufbereitung der Dienstleistungen des RRZE im Web
- Dezentrale Administratoren über Sicherheitslücken mehr informieren
- Befristete RRZE-Unterstützung für einzelne Projekte buchen
- Beratung zu geplanten Projekten
- Eigenes Mailsystem ablösen

Wünsche bzgl. RRZE-Dienstleistungen (II)

- Günstigere Preise für Speicherplatz
- Günstigere Preise für virtuelle Server
- GitLab-Dienst für die FAU und nicht-akademische Externe
- Rechtssichere Langzeitsicherung/Archivierung von E-Mails
- Schulungen zum Schutz vor Trojanern für Beschäftigte
- Digitale Nutzerverwaltung und –beantragung
- Dokumentenmanagement
- Software-Distribution & OS-Images für neue PCs aber in lehrstuhlbetriebenenem AD

Wünsche bzgl. RRZE-Dienstleistungen (III)

- Standardisierte Einrichtung neuer PCs
- Mehr aktives Verhindern von Sicherheitsvorfällen (z. B. Passwörter mit Cracking-Tools prüfen etc.)

Wie geht es weiter nach der Umfrage?

- 76 % der Umfrageteilnehmer => Individuelle Beratungsangebote auf Basis der Antworten
- Themen mit großem Informationsbedarf: Zielgerichtete Campustreffen
- Subventions- und Einsparmöglichkeiten für bessere Preise (Speicher, VMs...)
- Das Nutzen der RRZE-Dienstleistungen erleichtern und Prozesse digitalisieren wo es möglich ist
- Vorstellung der Ergebnisse vor CIO und Kanzler im Detail für die Planung weiterer konkreter Schritte

Zeit für Ihre Fragen!

- Was interessiert Sie noch?
- Welche Anmerkungen zur Umfrage haben Sie?